

# RS1

Автоматическая | Мультибойлерная



## RS1 2GR

€ 14380,00

Размеры (ш/г/в): 840 / 600 / 463 мм  
Масса: 85 кг  
Бойлер: 11 л  
Микро-бойлер: 2 x 150 мл (250 Вт)  
Уровень шума при использовании: <70 дБ  
Водоснабжение:  
стационарное подключение к воде  
Мощность | напряжение:  
5,6 кВт | 220-240 В  
5,6 кВт | 380-415 В



## RS1 3GR

€ 17030,00

Размеры (ш/г/в): 1084 / 600 / 463 мм  
Масса: 100 кг  
Бойлер: 16 л  
Микро-бойлер: 3 x 150 мл (250 Вт)  
Уровень шума при использовании: <70 дБ  
Водоснабжение:  
стационарное подключение к воде  
Мощность | напряжение:  
6,75 кВт | 220-240 В  
6,75 кВт | 380-415 В



## МАТЕРИАЛЫ

Нержавеющая сталь  
ЦАМ  
Нитрильный каучук

## ЦВЕТА

СТАЛЬ  
 ЧЕРНЫЙ  
 БЕЛЫЙ

## КАСТОМИЗАЦИЯ

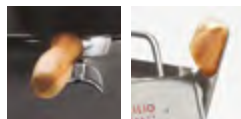
Все панели машины могут быть окрашены порошковой краской в соответствии с требованиями заказчика.

## КОМПЛЕКТ С ДЕРЕВОМ

Портафильтр и кран подачи пара с деревянной ручкой

€ 310,00 (2GR)

€ 400,00 (3GR)



## БАЗОВАЯ КОМПЛЕКТАЦИЯ

2 терморегулируемых крана подачи пара с регулируемыми паровыми рычагами, 1 кран горячей воды, LED светодиоды (рабочая зона), подогрев чашек с датчиком температуры, 1 портафильтр на группу, 1 бездонный портафильтр, 1 двойной носик на группу, 1 одинарный носик, 8 г фильтр-сито, 18 г фильтр-сито, 1 слепое сито на группу, профессиональный темпер (диаметр 58 мм), мерный стакан, щетка для чистки групп, средство для удаления фильтра, полотенце из микрофибры, чашка сомелле



TOUCH  
SCREEN  
INTERFACE



DIGITAL  
DISPLAY  
на группу



ADVANCED  
TEMPERATURE  
PROFILING



PRE-INFUSION  
AND POST-  
INFUSION



MULTI-  
BOILER  
SYSTEM



X-TEA  
8 уровней / 2 дозы



COOL TOUCH  
STEAM WAND



VARIABLE  
STEAM LEVER



CUP  
WARMER  
с датчиком  
температуры



STAINLESS STEEL  
ERGONOMIC  
PORTAFILTER



LED LIGHTS  
рабочая зона



HEIGHT-  
ADJUSTABLE  
DRIP TRAY



ABM



ECO  
MODE



AUTO  
ON-OFF



EASY  
CLEAN



GRID  
SYSTEM



ADVANCED  
DIAGNOSTIC



SNAP &  
SHARE

## ДОПОЛНИТЕЛЬНЫЕ ОПЦИИ



CONNECT

По запросу